



Lasy Państwowe

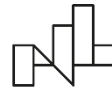


Prezentacja pt. „Mokra robota”

*„Nie starczy ust do wymówienia
przelotnych imion twoich, wodo.”*

Wisława Szymborska, „Woda”.

Iceland



Liechtenstein

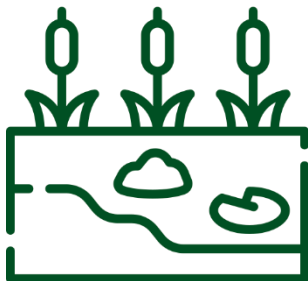
Norway grants

Mechanizm Finansowy EOG reprezentuje wkład Islandii, Liechtensteinu i Norwegii w tworzenie Europy **zielonej**, **konkurencyjnej** i **sprzyjającej integracji społecznej**.

Ikona: Flaticon.com/Freepik

Renaturyzacja i odtwarzanie

Kompleksowa renaturyzacja mokradeł oraz odtwarzanie naturalnych wilgotnych siedlisk przyrodniczych na terenach ochronnych w Regionalnej Dyrekcji Lasów Państwowych w Poznaniu przez zwiększenie retencyjności wodnej oraz spowalnianie odpływu wód

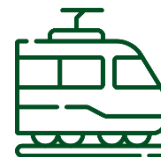
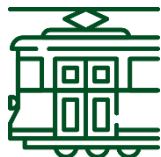


Dofinansowanie ze środków Mechanizmu Finansowego Europejskiego Obszaru Gospodarczego 2014-2021 w ramach programu "Środowisko, Energia i Zmiany klimatu"

Iceland 
Liechtenstein
Norway grants

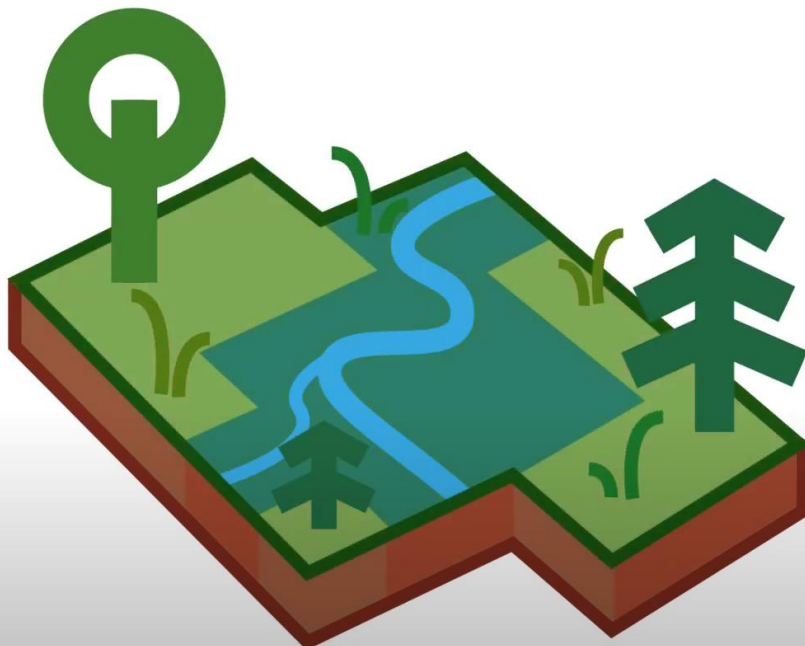
obrazy: Flaticon.com/Freepik

Kampania



Ikony: [Flaticon.com](https://www.flaticon.com/)/Freepik

Kampania

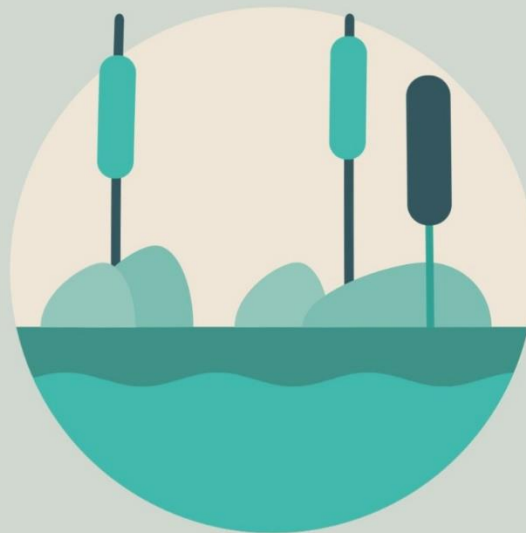


**Troszczymy się
o przyszłość,
ratujemy mokradła**

Autor: Damian Heinrich. Uniwersytet Artystyczny w Poznaniu

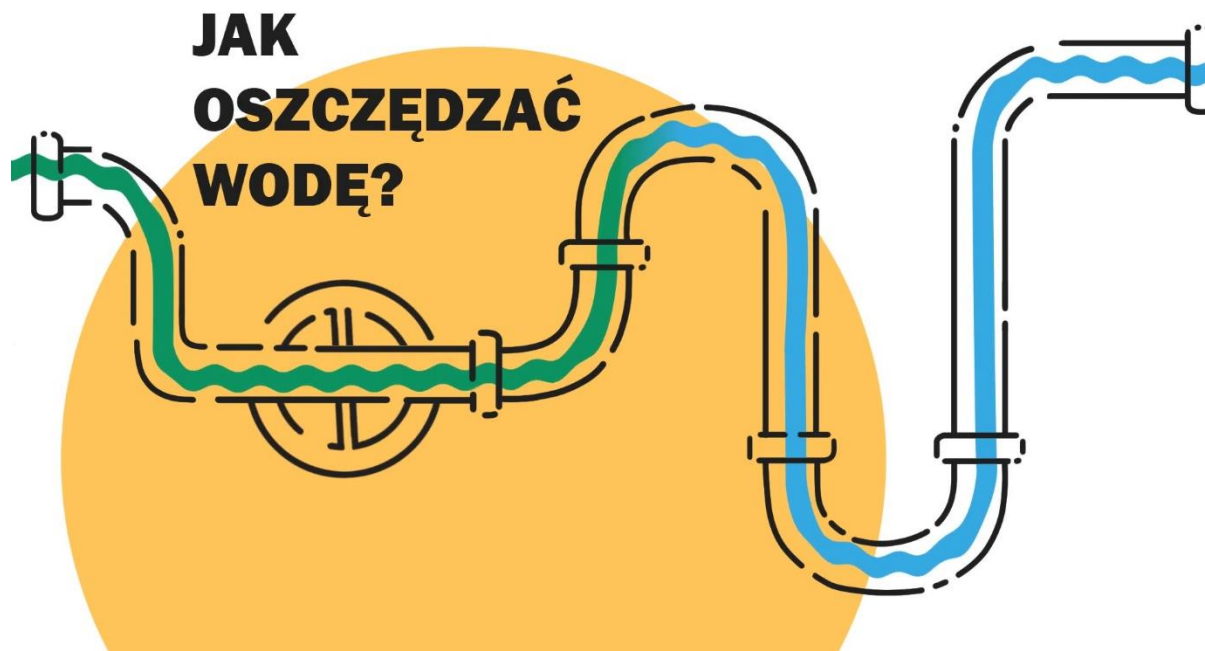
Kampania

**MOKRADŁA
TO NATURALNE
SYSTEMY
GROMADZĄCE
WODĘ**



Autor: Marika Opas. Uniwersytet Artystyczny w Poznaniu

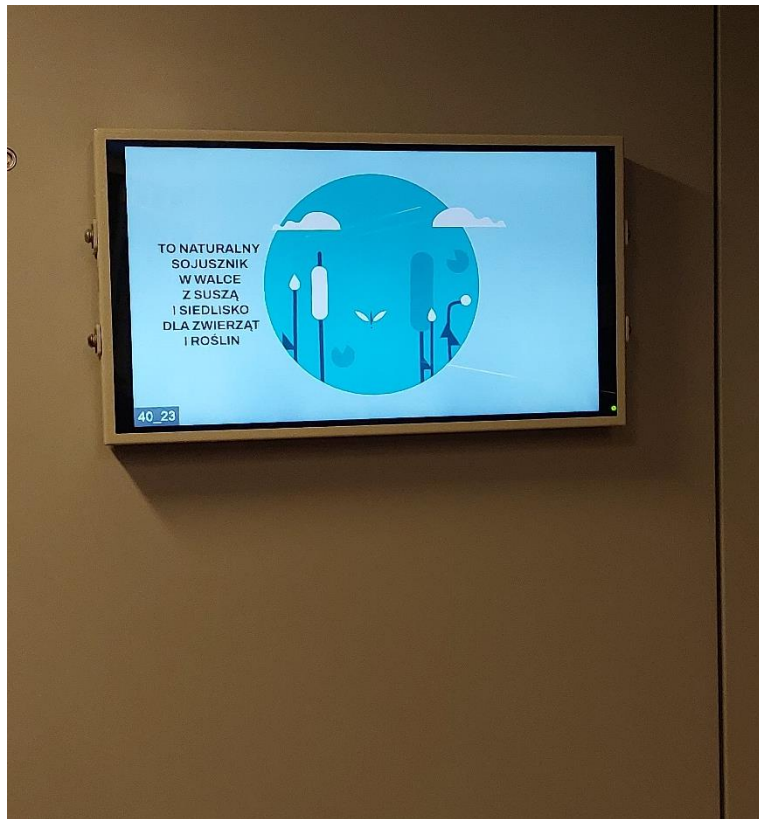
Kampania



Autor: Kateryna Iermolaieva. Uniwersytet Artystyczny w Poznaniu

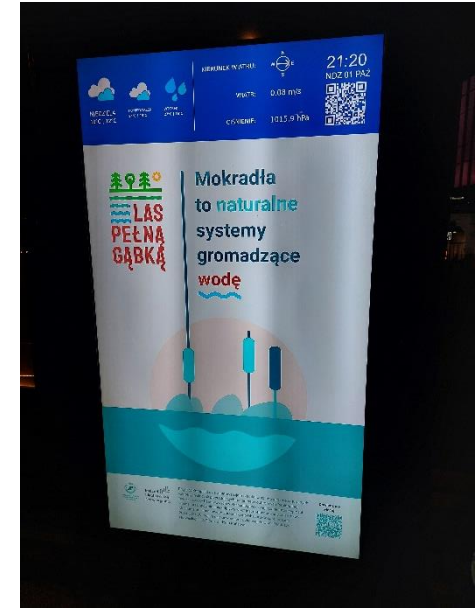
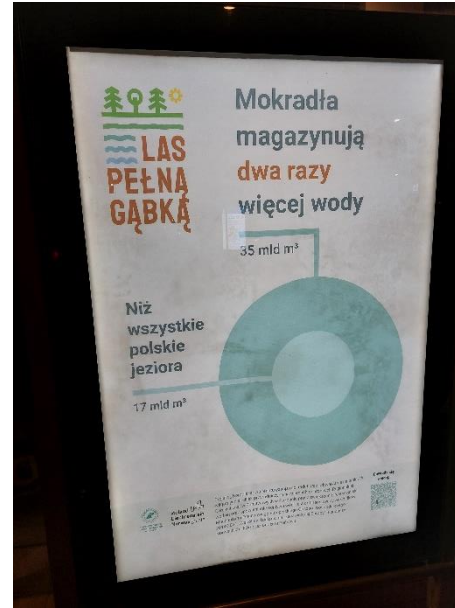


Kampania



Fot. Piotr Dobosz

Kampania



Fot. Piotr Dobosz

Infrastruktura

Prace projektowe
i budowlane:
~4,50 mln zł



Budowa i/lub naprawa progów, zastawek, przepustów



Antonin, Góra Śląska, Karczma Borowa, Konin,
Konstantynowo, Kościan, Krotoszyn,
Łopuchówko, Pniewy, Przedborów, Syców,
Kalisz, Taczanów, Oborniki, Czarniejewo
i Włoszakowice.



Obszary Chronionego Krajobrazu,
Natura 2000, Parki Krajobrazowe,
otulina rezerwatu



Poprawa stanu środowiska na ok. 434 ha

Ikony: [Flaticon.com](https://www.flaticon.com/)/Freepik

Infrastruktura



Budowa

Przetarg

Decyzje administracyjne



11

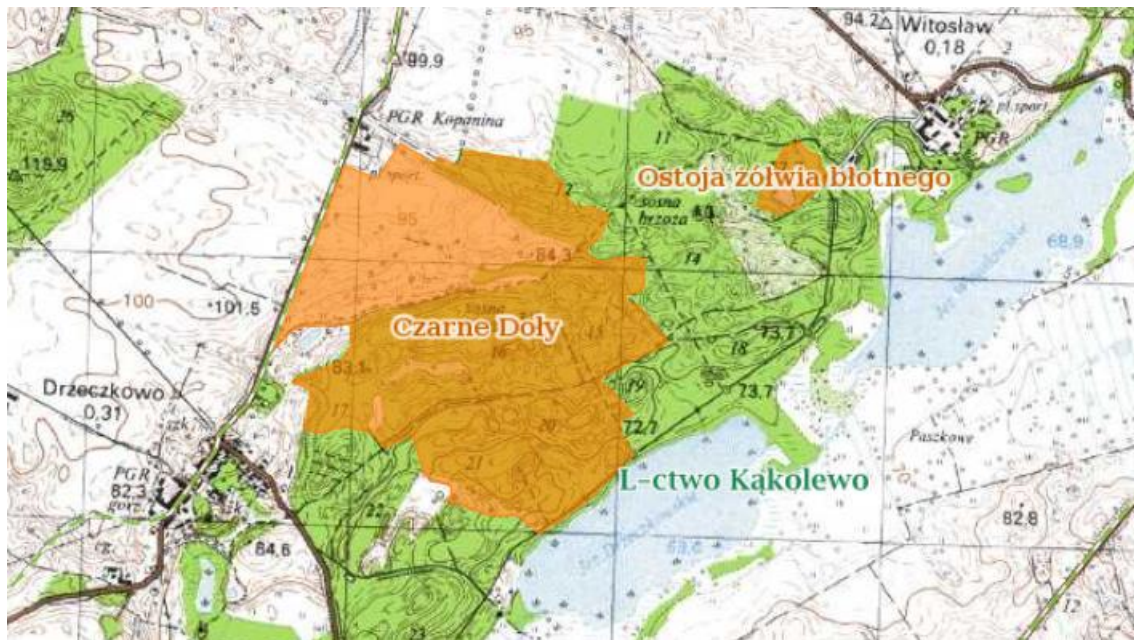


11



7

Renaturyzacja mokradeł i bagien w celu poprawy warunków wilgotnościowych siedlisk przyrodniczych oraz bytującemu żółwiowi błotnemu przy istniejącym rezerwacie w leśnictwie Kąkolewo.



Mapa: SILP
Ikony: Flaticon.com/Freepik

Renaturyzacja mokradeł i bagien w celu poprawy warunków wilgotnościowych siedlisk przyrodniczych oraz bytującemu żółwiowi błotnemu przy istniejącym rezerwacie w leśnictwie Kąkolewo.



Fot. Nadleśnictwo Karczma Borowa
Ikony: Flaticon.com/Freepik

Renaturyzacja mokradeł i bagien w celu poprawy warunków wilgotnościowych siedlisk przyrodniczych oraz bytującemu żółwiowi błotnemu przy istniejącym rezerwacie w leśnictwie Kąkolewo.



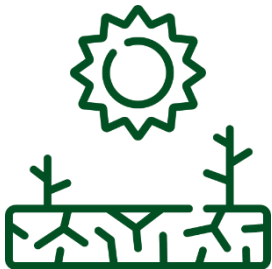
Fot. Nadleśnictwo Karczma Borowa
Ikony: Flaticon.com/Freepik

Renaturyzacja mokradeł i bagien w celu poprawy warunków wilgotnościowych siedlisk przyrodniczych oraz bytującemu żółwiowi błotnemu przy istniejącym rezerwacie w leśnictwie Kąkolewo.



Zrealizowane prace					
Progi wykonanie	Zastawki wykonanie	Naprawa zastawek	Wykonanie przepustów	Remont przepustów	RAZEM
6	2	0	1	2	11

Poprzednio



Bagna a zmiany klimatu



Torfowiska
zbiorniki wody i CO₂



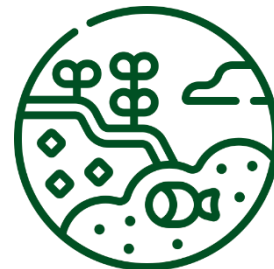
Różnorodność przyrodniczych siedlisk
torfowiskowych i ich ochrona



Paleoekologia
i odtwarzanie mokradeł



Mała retencja w lasach



Bioróżnorodność źródeł
Puszczy Noteckiej

Ikony: Flaticon.com/Freepik

Fachowcy od mokrej roboty



Skog og vann i Norge
Las i woda w Norwegii



Co ludzie powiedzą?



Ramię w ramię z ramienicami



Co z Ciebie wyrośnie?



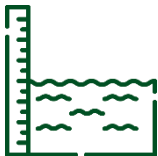
Fot.: Nadleśnictwo Oborniki

Współpraca

Dzięki współpracy Nadleśnictwa Oborniki, RDLP, Zarządu Zlewni w Poznaniu, KOWR i CKPŚ w MRN3 znajdzie się projekt Renaturyzacji Doliny Rzeki Samy i Jeziora Sycyńskiego – prawdopodobnie największy obszarowo ze wszystkich zgłoszonych



Renaturyzacja Doliny rzeki Samy i Jeziora Sycyńskiego



Planowana objętość retencjonowanej wody: 72,4 tys. m³ ≈ 28 

Planowana powierzchnia obszaru retencji: 7,30 ha ≈ 5 



Poprawa warunków wodno-gruntowych: ok. 30 ha ≈ 21 



Szacunkowy koszt: 14,1 mln zł netto ≈ 12 



Zysk dla środowiska: ochrona siedlisk 91E0 oraz 3150, naturalna sukcesja na dotychczasowych łąkach, zatrzymanie biogenów 8 km przed ujściem do Warty, nowe siedliska dla roślin i zwierząt



Lasy Państwowe

Nadleśnictwo Oborniki

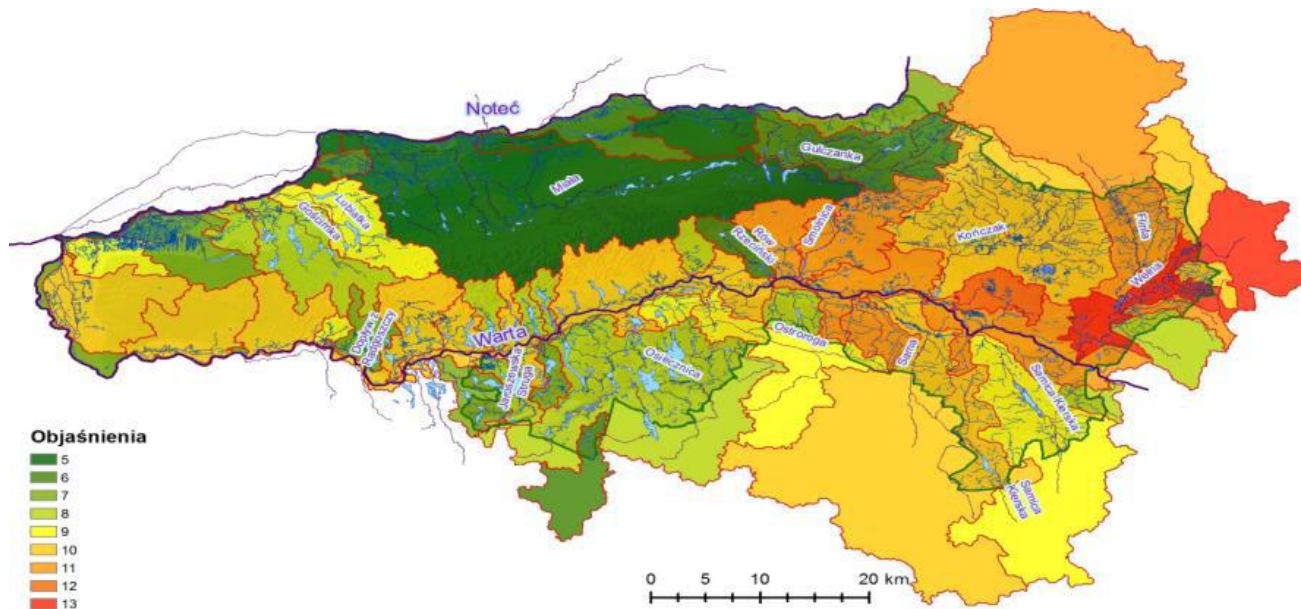
RDLP w Poznaniu



Fot. Nadleśnictwo Oborniki

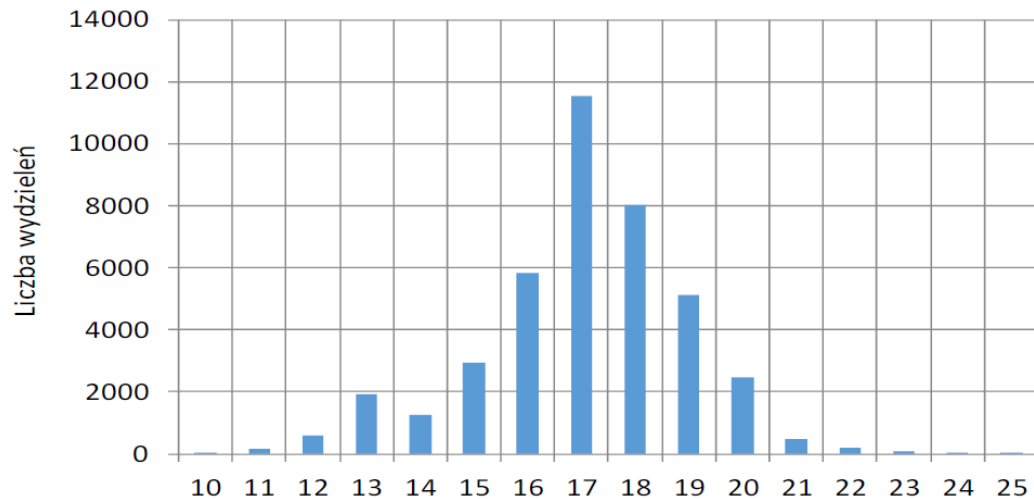
Priorytety

Hierarchizacja zlewni zlokalizowanych w zasięgu LKP ze względu na potrzebę działań na rzecz rozwoju małej retencji



Priorytety

Zdolności retencyjne LKP PN



10-12	bardzo niskie
13-17	niskie
18-23	przeciętne
23-27	wysokie
28-30	bardzo wysokie

Retencja w Nadleśnictwie



31 zbiorników przeciwpożarowych (do 2010)



8 zbiorników retencyjnych w MRN



47 progów, 5 przepustów z piętrzeniem, 18 zastawek i przebudowa zbiornika wodnego w MRN2

Realizacje (PPOŻ)



Fot. Nadleśnictwo Oborniki

Realizacje (MRN)



Fot. Nadleśnictwo Oborniki

Realizacje (MRN)



Fot. Nadleśnictwo Oborniki

Realizacje (MRN2) - zastawki



Fot. Nadleśnictwo Oborniki

Realizacje (MRN2) – progi



Samsung Dual Camera
Zdjęcie z Galaxy A40

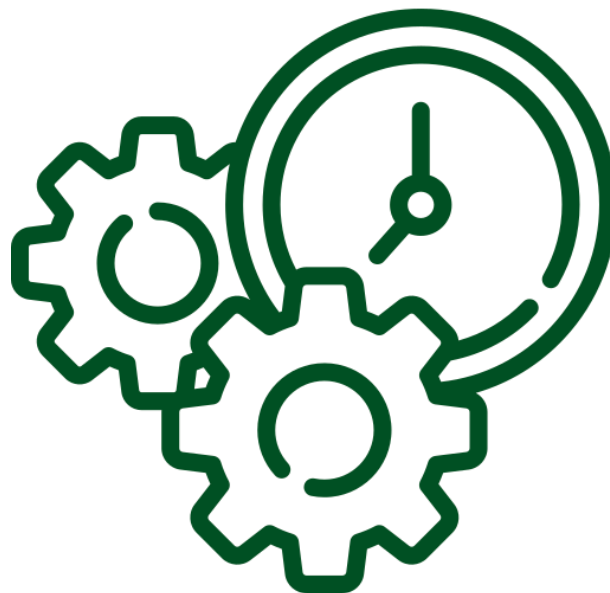
Fot. Nadleśnictwo Oborniki

Realizacje (MRN2) – przepusty z piętrzeniem



Fot. Nadleśnictwo Oborniki

Plany i realizacje



ikony: Flaticon.com/Freepik

„Mokradła w RDLP w Poznaniu”



Produkcja aplikacji VR wraz zakupem okularów

„Mokradła w RDLP w Poznaniu”



Zwiększenie możliwości retencyjnych w leśnictwie Rożnowo
(2 progi i 2 zastawki)

ikony: Flaticon.com/Freepik

Mała retencja nizinna – III edycja



Leśnictwa



5

Bębniąt
Wełna
Obrzycko
Daniele
Żurawiniec

Obiekty



15

6 zastawek
5 progów
2 jazy
2 przepusty z
piętrzeniem

Retencja w tys. m³



76

Ikony: [Flaticon.com/Free-pik](https://www.flaticon.com/free-pik)



Lasy Państwowe



Dziękuję za uwagę

Ikona: Flaticon.com/Freepik

Regionalna Dyrekcja
Lasów Państwowych w Poznaniu
ul. Gajowa 10, 60-959 Poznań
sekretariat@poznan.lasy.gov.pl
tel.: +48 61 668 44 10